

## ALLMÄNT

RCC-kortet (kallas ibland för SCC-kortet, Webbkortet eller TCP/IP-kortet) utgör tillbehör till Saphir. Kortet kan levereras fabriksmonterat i Saphir eller (ganska enkelt) eftermonteras. På kortet finns en "Hemsida" lagrad i ett flash-minne. Hemsidan kommer man åt via en vanlig PC och Internet Explorer, (efter vissa inställningar).

Uppkopplingen kan vara direkt (via korsad nätverkskabel) eller via ett Ethernet-nätverk (tex. vanligt kontorsnätverk). RCC-kortet kan arbeta både med fast IP-adress eller tilldelad adress (DHCP).

**OBS! RCC-kortet levereras med hemsidan "driftklar" men integration i kundens PC/nätverk (sk. systemintegration) ingår ej!**

Hemsidornas funktion beskrivs kortfattat på de följande sidorna. Mer om själva RCC-kortet kan läsas i det speciella tekniska databladet för kortet.

## INLOGGNING

Man kontaktar Saphiren helt enkelt genom att i webbläsarens adressfält knappa in enhetens IP-adress. För att öka säkerheten är all användning försedd med lösenord.

**SAPHIR web**

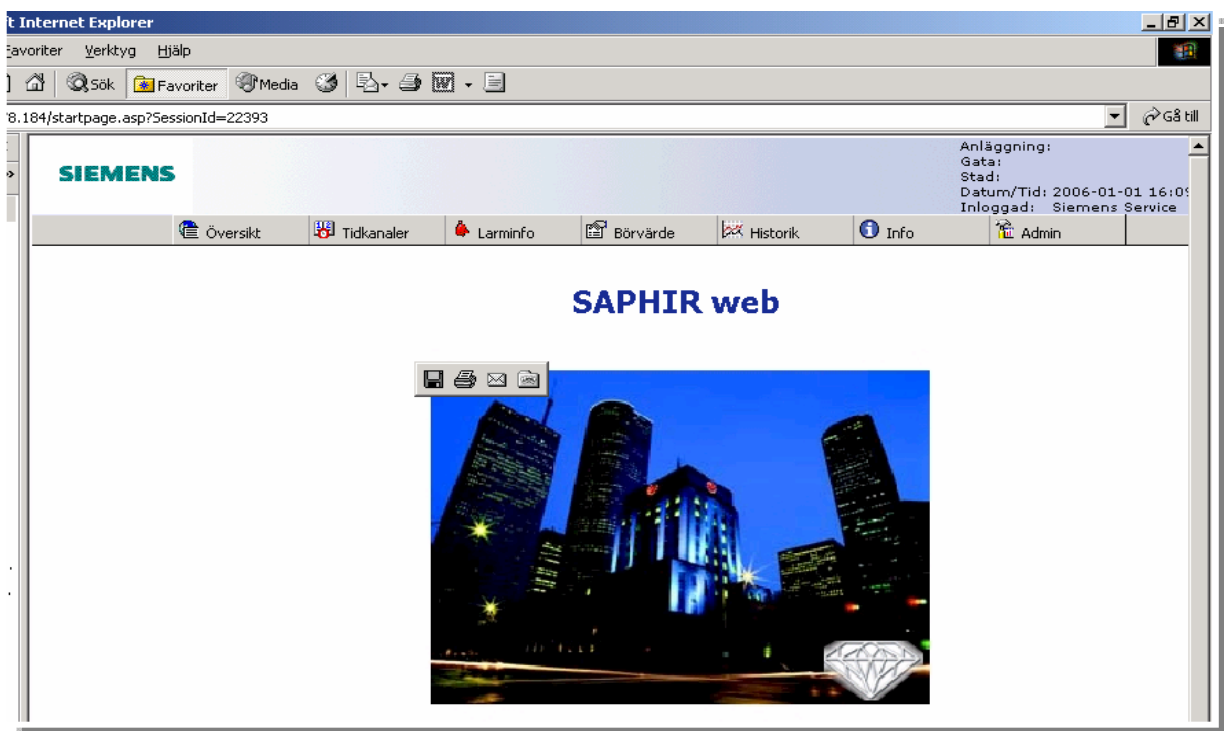
Anläggning:  
Gata:  
Stad:

**Inloggning**

Användarnamn:   
Lösenord:

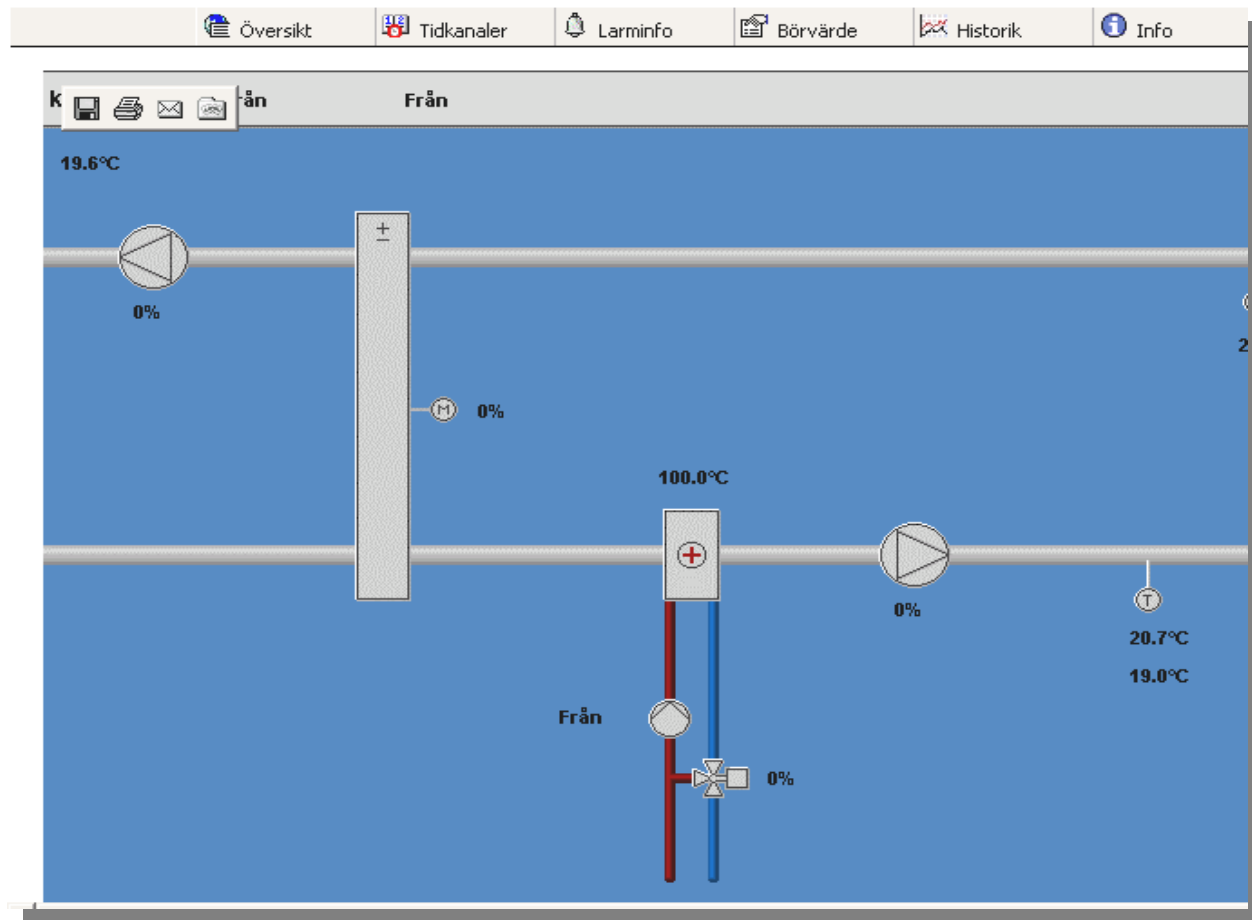
## HUVUDMENY

Väl inloggad så visas alltid högst upp Huvudmenyn, med valen: **Översikt, Tidkanaler, Larminfo, Börvärde, Historik, Info, Admin**



## ÖVERSIKT

Under översikt presenteras anläggningen dynamiskt valfritt som flödesbild...



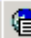
...eller i tabellform.

Namn	Värde	Namn	Värde
Aktuellt börvärde	19.0 °C	Tilluftsfläkt	0 %
Utetemperatur	19.9 °C	Frånluftsfläkt	0 %
Tilluftstemperatur	22.2 °C	Aktuellt börvärde tilluft	500 l/s
Frånluftstemperatur	21.0 °C	Aktuellt börvärde frånluft	500 l/s
VVX	0.0 %	Ärvärde tilluft	0 l/s
VVX Verkningsgrad	0.0 %	Ärvärde frånluft	0 l/s
Serviceomkopplare	Auto	Driftfall fläktar	Från
Timer	Från	Tidprogram	Från
Avluftstemperatur	346.1 °C	Reglertyp temperatur	Tilluft
		Pump eller elvärmare	Från
		Kylpump	Från
		Tilluftsfläkt manöver	Från
		Frånluftsfläkt manöver	Från
		Brandspjäll	Stängda
		Uteluftspjäll	Stängda
		Larmutgång prioritet A	Sluten
Drifttid fäktar	0.0 h	Larmutgång prioritet B	Öppen

**LARMINFO**

Här visas aktuella larm.

Kvittering kan ske via knappen "Kvittera Larm".

**SIEMENS** Översikt Tidkanaler Larminfo Börvärde Historik Info**Aktiva / Ej kvitterade larm**

<b>Nr</b>	<b>Larmobjekt</b>	<b>Datum</b>
1	Larm Multi1Givare	2006-01-01 12:00:35
2	Larm UteGivare	2006-01-01 12:00:58

## BÖRVÄRDE

Här visas och ändras aktuella börvärden...

Gata:  
 Stad:  
 Datum/Tid: 2  
 Inloggad: S

Översikt Tidkanaler Larminfo Börvärde Historik Info Admin

Börvärde	Värde	Enhet	Låg-/Hög gräns
<input type="checkbox"/> Grundbörvärde ekonomi	19	°C	( 10 - 40)
<input type="checkbox"/> Grundbörvärde komfort	21	°C	( 10 - 40)
<input type="checkbox"/> Dödzon komfort	2	°C	( 0 - 10)
<input type="checkbox"/> Dödzon ekonomi	6	°C	( 0 - 20)
<input type="checkbox"/> Lågfart tilluftsfläkt	500	l/s	( 0 - 1500)
<input type="checkbox"/> Högfart tilluftsfläkt	1000	l/s	( 0 - 1500)
<input type="checkbox"/> Lågfart frånluftsfläkt	500	l/s	( 0 - 1500)
<input type="checkbox"/> Högfart frånluftsfläkt	1000	l/s	( 0 - 1500)
<input type="checkbox"/> MaxBörv tilluftsfläkt	1500	l/s	( 0 - 15000)
<input type="checkbox"/> MaxBörv frånluftsfläkt	1500	l/s	( 0 - 15000)

Spara

...samt även larminställningar.

Inloggad: Siem

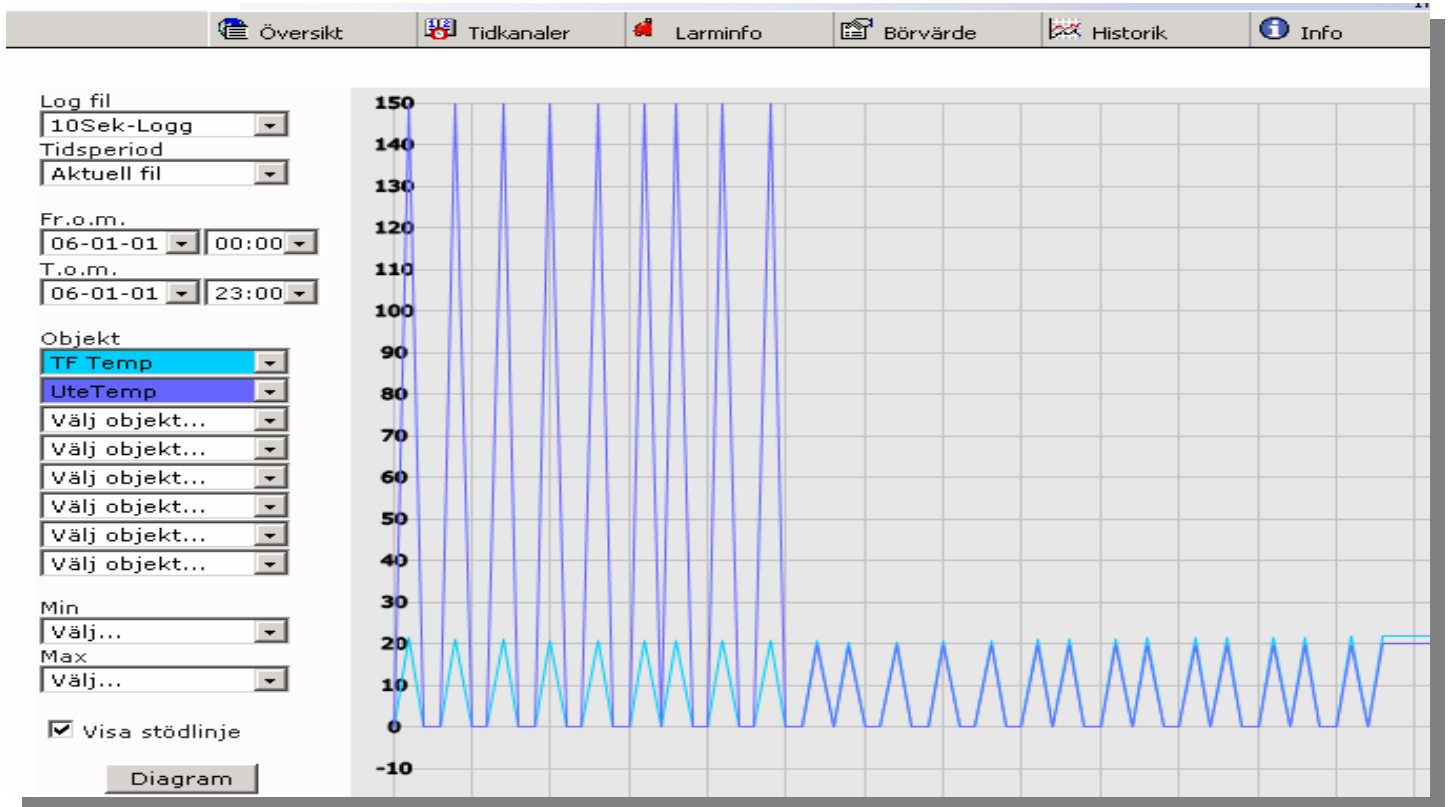
Översikt Tidkanaler Larminfo Börvärde Historik Info Admin

Larminställningar	Värde	Enhet	Låg-/Hög gräns
<input type="checkbox"/> Filter fördröjning	15	min	( 0 - 600)
<input type="checkbox"/> Tilluftsfläkt fördröjning	60	s	( 0 - 600)
<input type="checkbox"/> Frånluftsfläkt fördröjning	60	s	( 0 - 600)
<input type="checkbox"/> Avvikelse tillufts/frånlufts-fläkt	500	l/s	( 0 - 10000)
<input type="checkbox"/> Tilluftstemp fördröjning	60	min	( 0 - 600)
<input type="checkbox"/> Tilluftstemp avvikelse	10	°C	( 0 - 50)
<input type="checkbox"/> Manuell drift fördröjning	30	min	( 0 - 600)
<input type="checkbox"/> Lågverkningsgrad fördröjning	30	min	( 0 - 600)
<input type="checkbox"/> Lågverkningsgrad gräns	50	%	( 0 - 100)
<input type="checkbox"/> VVX påfrostning	-2	°C	( -10 - 10)
<input type="checkbox"/> Fläktar drifttid	9000	h	( 0 - 90000)

Spara

## HISTORIK

Historik (loggningar etc) för inställt tidsintervall och inställda objekt visas som diagram...



...eller i tabellform.

Datum och tid	TF Temp	UteTemp
2006-01-01 15:57:00	ERROR	ERROR
2006-01-01 15:56:57	21.30001	346.0002
2006-01-01 15:57:24	ERROR	ERROR
2006-01-01 15:57:40	ERROR	ERROR
2006-01-01 15:57:44	21.10002	346.0002
2006-01-01 15:57:55	ERROR	ERROR
2006-01-01 15:58:10	ERROR	ERROR
2006-01-01 15:58:14	21.00002	346.0002
2006-01-01 15:58:24	ERROR	ERROR
2006-01-01 15:58:39	ERROR	ERROR
2006-01-01 15:58:37	20.90001	346.0002
2006-01-01 15:58:54	ERROR	ERROR
2006-01-01 15:59:09	ERROR	ERROR
2006-01-01 15:59:03	20.80001	346.0002
2006-01-01 15:59:23	ERROR	ERROR
2006-01-01 15:59:38	ERROR	ERROR
2006-01-01 15:59:33	20.70024	346.0002
2006-01-01 15:59:53	ERROR	ERROR